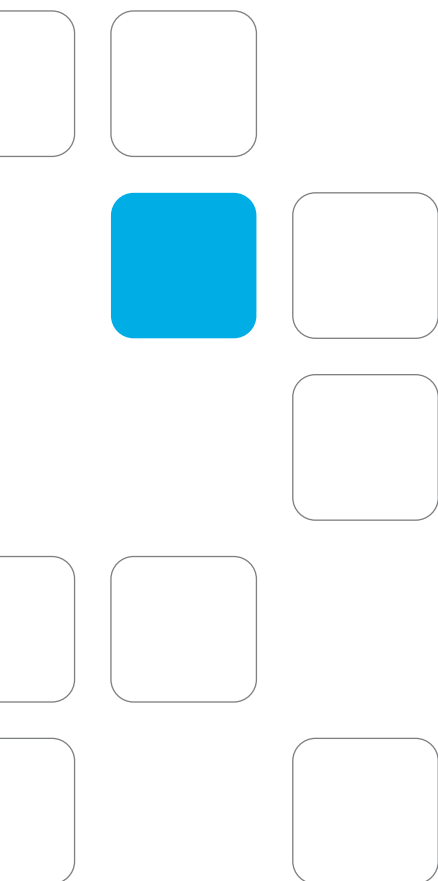


Anreihstandschrnk weber.mes C

Der Allrounder für Einsatzbereiche bis 630A



weber.mes C

Der Schweizer Anreihstandschränk von Hager

Die technischen Eigenschaften des neuen Anreihstandschranks konnten in vielen Details optimiert werden. Der Aufwand für die Planung, die Montage des Gehäuses am Installationsort, den zukunftssicheren Innenausbau und die Bestückung mit Modulargeräten ist so gering wie nie zuvor. Dank der vollständigen Kompatibilität mit dem univers N Innenausbau-system und der Möglichkeit des traditionellen Innenausbau ist der Anreihschrank noch vielseitiger. Die Schrankfamilie bietet so einen optimalen Schutz für Geräte bis 630 A. Sämtliche Bausteine des umfassenden Systems lassen sich ohne ergänzende Montageteeile perfekt ein- und ausbauen. So meistern Sie problemlos alle Anwendungen – vom Wohnhaus über das Bürogebäude bis hin zum Gewerbegebäude.



Anreihstandschränke IP40	8
<hr/>	
Anreihstandschränke IP40, Zubehör	12
<hr/>	
Technischer Anhang	18

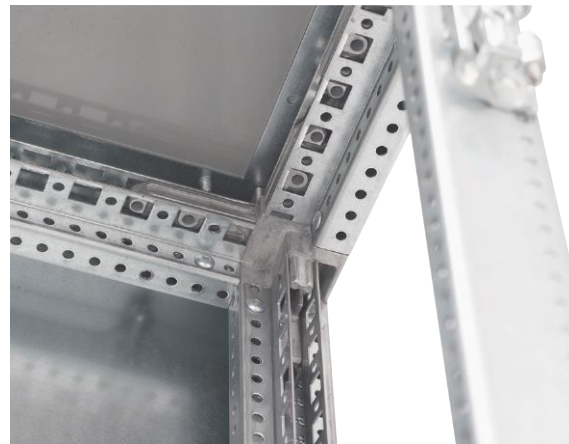


weber.mes C IP40 Anreihstandschrack

Die technischen Eigenschaften des neuen Schracks wurden in vielen Details optimiert, um die Anforderungen an einen Reihenschrank für Anwender und Planer zu erfüllen. Mit Bautiefen von 275 und 350 mm, einer Höhe von 2000 mm und Breiten von 600 bis 1600 mm bietet die weber.mes C Schrankfamilie umfassende Einsatzmöglichkeiten im Installationsbereich bis zu einem Nennstrom von 630 A.

Offenes T Profil das Kernstück

Das offene weber.mes C Tragprofil ist ein multifunktionales Stahlblechprofil. Die mechanischen Eigenschaften konnten trotz signifikanter Gewichtsreduktion beibehalten werden. Die Kanten sind entgratet, damit die Kabelisolationen nicht beschädigt werden. Alle Einbauten sind ohne Zusatzmassnahmen leitend mit dem Schrankgestell verbunden.



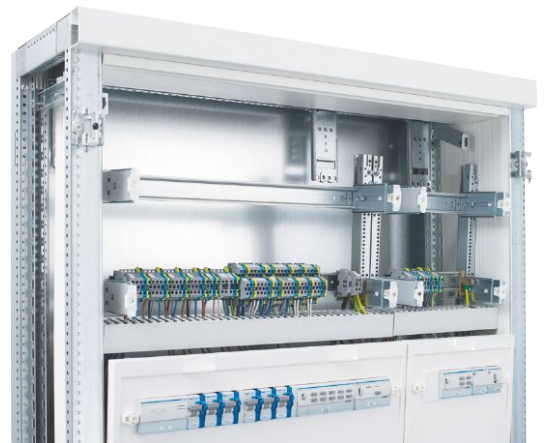
Schrackverbindung in Perfektion

Die neu entwickelte Feldverbindungsplatte ermöglicht eine schnelle und montagefreundliche Verbindung der Schränke sowie eine präzise Ausrichtung von mehreren Anreihschränken. Weitere Schrankverbindungsmöglichkeiten (Sockelverbindung, Stützenverbindung und Tiefenprofilverbinder) ergänzen die Lösung. Sie sind ganz auf die Anforderungen der jeweiligen Anlage ausgerichtet.

Vor- oder nachher beides ist möglich

Die weber.mes C Schrankfamilie ist so konzipiert, dass das Innenausbau-system univers N wie auch andere Geräterost-Aufbauten jederzeit vor Ort ein- resp. ausgebaut werden können.

Die dafür vorgesehenen Befestigungswinkel sind in der Tiefe einfach verstellbar und erlauben nebst der Platzoptimierung auf der Kabeleinführungsseite (oben oder unten frei wählbar) eine optimale Anpassung der Einbauten an die Schranktiefe.



weber.mes C



Alu oder Stahl der Kunde hat die Wahl

Die weber.mes C Schrankfamilie ist nebst der bewährten Version mit Stahlblechtüren auch mit Alutüren verfügbar. Beide Ausführungen gibt es in den Farben RAL 9010 und RAL 7035. Standardmässig sind in beiden Fällen Erdungs- und Montagebolzen vorhanden. Diese garantieren dem Kunden die Erdungsverbindung und die Direktmontage von Türprofilen.

Einzelsockel einfach und schnell

Der Einzelsockel SO kann jederzeit an die weber.mes C Anreihstandschränke montiert werden. Verschiedene Zubehörteile für die Sockelbefestigung und die einfache Sockelnivellierung ergänzen das System. Die Schränke lassen sich ausserdem mit Sockel anreihen und mit den entsprechenden Front-, Rück- und Seitenblenden ergänzen. Ein weiterer Vorteil ist die Ausrüstung ab Werk sämtlicher Schränke mit einem Gleitschutz. Der Sockel, ohne Front und Rückblende, ist die ideale Lösung für den einfachen und sicheren Schranktransport mittels Gabelstapler.

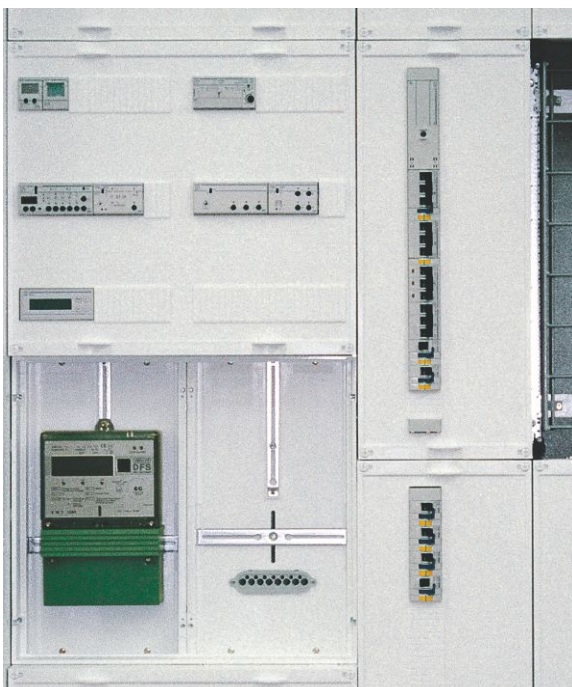


Systemschrank mit Flexibilität

Dank der vollständigen Kompatibilität mit dem univers N Innenausbausystem ist der Anreihstandschrank weber.mes C sehr vielseitig. Der Systemausbau lässt sich mittels einfachen Winkelementen perfekt ein- und ausbauen. Auch ein Einbau vor Ort oder ein nachträglicher Ein- resp. Ausbau sind gewährleistet.

Unterschiedliche Befestigungswinkel gewähren mit der zusätzlichen Frontblende eine optimale Anpassung an die Kabeleinführung.

Die Schränke sind mit einem Gleitschutz versehen, der das Schieben ohne Hilfsmittel ermöglicht. Dank der Schrankblende unten von 50 mm kann der Kunde wahlweise einen Sockel montieren, wobei das Öffnen der Türen auch ohne Sockel möglich ist.



Alle Bausteine einfach kombinierbar

Alle Bausteine wie zum Beispiel Ausführungen für Eingangs- oder Abgangsklemmen, Modulargeräte mit Montageplatten oder Zählerplätze sind mit univers N einfach zu kombinieren. Auch für das Verteilsystem tertio stehen Bausteine zur Verfügung. Für Steigzonen sind Ausführungen mit Gitterkanal erhältlich.

Von kleinen Verteilungen mit Modulargeräten bis zu grossen Hauptverteilungen mit Sammelschienensystemen, Leistungsschaltern oder NH-Lasttrennschaltern ist alles schnell und einfach geplant und ausgeführt.



univers N Verteilung mit System

Die effektive Planung und die Erstellung von kundenspezifischen Elektroverteilungen entscheiden über die Wirtschaftlichkeit der Aufträge. Als Antwort auf die steigenden Anforderungen hat Hager mit univers N eine Systemlösung für Niederspannungsverteilungen bis 630 A entwickelt, die bis ins Detail durchdachte Vorteile bietet.

weber.mes C

Neue Möglichkeiten für den Innenausbau

Das System univers N bietet neue Möglichkeiten für den Innenausbau von Verteilerschränken:

- Zeitsparend und flexibel in der Planung und Installation mit individuellen Bausteinen, in abgestimmten Massen.
- Die Hager Stand-, Wand- und Anreihstandschränke sind so aufgebaut, dass univers N Bausteine für verschiedene Anwendungen, von A wie Anlageschalter bis Z wie Zählertragplatte, in nur wenigen Arbeitsschritten montiert sind.
- In Verbindung mit der hohen Stabilität und der Möglichkeit zur freien Kombination macht der durchgehend modulare Aufbau des Systems univers N den Innenausbau zu Ihrem kundenorientierten Werkzeug.



Schranksystem weber.mes C

Unter- und Zählerverteilungen



Vorteile:

- Definiertes Sortiment für Unter- und Zählerverteilungen
- Neue Dimensionen (Tiefe 275 mm, 350 mm)
- Zwei Standardfarben: RAL 9010 oder RAL 7035
- Ausführungen mit und ohne Türen
- Türen wahlweise Stahl oder Aluminium
- Ausführung RAL 9010 ohne Tür, Stützen vorne in RAL 9010 gespritzt
- Ausführung RAL 7035 ohne Tür, Stützen vorne blank
- Ausführung vorbereitet für Innenausbau univers N (nur in RAL 9010)
- Neues, verstärktes Profil (zwei Montageebenen)
- Optimale Anreihbarkeit zu weber.mes
- Kompatibel mit den Schliesssystemen vom weber.mes Sortiment

Expert tips

1



Aluminium oder Stahl
- Türausführung wahlweise in Aluminium oder Stahl
- Bei Ausführungen RAL9010 ohne Tür sind die Stützen in der entsprechenden RAL-Farbe gespritzt; bei RAL7035 sind die Stützen Stahl blank.

2



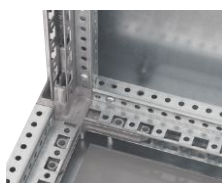
Feldbeschriftung
Die Schrankblende bietet Platz für die Beschriftung nach aktuellen Normen.

3



Seitenwand mit Schrauben-Verlierschutz
- Schrauben können beim Lösen der Seitenwand nicht in den Schrank fallen.
- Schutzklasse I der Seitenwand ist über die Schraube sichergestellt.

4



Stabiles Schrankgestell
- univers-Tragprofil mit hoher Stabilität und Verwindungsfestigkeit, aus feuerverzinktem Stahlblech
- Vorgeprägte Lochreihe für die Aufnahme der Beschlagsteile ausserhalb der lichten Ausbaubreite

5



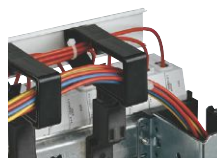
Optimale Systemabdeckung
Der umlaufende Berührungsschutz, der Blendrahmen 75 mm und die Abdeckungen aus dem Innenausbausystem univers N bieten eine optimale Systemabdeckung.

6



Spezielle Ausführung für univers N
Spezielle Ausführung vorbereitet für Innenausbausysteme univers N (nur in RAL 9010), inkl. vertikale und horizontale Blendrahmen

7



Kabelführung
Für die waagerechte Kabelführung sind Kabelklemmen erhältlich, die in die Hutschienen- Unterseite mit einer 90° Drehung montiert werden.

8



univers N-Bausteine
- Unbeschränkte Möglichkeiten für die Aufnahme des kompletten univers Sortiments
- Optimale Planung
- Einfache Montage



771-023-062



771-024-063



771-052-275



771-039-062



771-040-063



771-051-275

Bezeichnung	Breite mm	Höhe mm	Tiefe mm	VPE	Typ	Best. Nr.	E-No
-------------	-----------	---------	----------	-----	-----	-----------	------

Anreihstandschränke IP40 mit Stahlblechtür, RAL 9010

Anreihstandschränke	600	2000	275	1	C-R602720W	771-023-062	834 321 506
Anreihstandschränke	800	2000	275	1	C-R802720W	771-023-082	834 321 516
Anreihstandschränke	850	2000	275	1	C-R852720W	771-023-852	834 321 526
Anreihstandschränke	1000	2000	275	1	C-R1002720W	771-023-102	834 321 536
Anreihstandschränke	1100	2000	275	1	C-R1102720W	771-023-112	834 321 546
Anreihstandschränke	1200	2000	275	1	C-R1202720W	771-023-122	834 321 556
Anreihstandschränke	1350	2000	275	1	C-R1352720W	771-023-132	834 321 566
Anreihstandschränke	1600	2000	275	1	C-R1602720W	771-023-162	834 321 576

Anreihstandschränke IP40 mit Stahlblechtür, RAL 9010

Anreihstandschränke	600	2000	350	1	C-R603520W	771-024-063	834 321 606
Anreihstandschränke	800	2000	350	1	C-R803520W	771-024-083	834 321 616
Anreihstandschränke	850	2000	350	1	C-R853520W	771-024-853	834 321 626
Anreihstandschränke	1000	2000	350	1	C-R1003520W	771-024-103	834 321 636
Anreihstandschränke	1100	2000	350	1	C-R1103520W	771-024-113	834 321 646
Anreihstandschränke	1200	2000	350	1	C-R1203520W	771-024-123	834 321 656
Anreihstandschränke	1350	2000	350	1	C-R1353520W	771-024-133	834 321 666
Anreihstandschränke	1600	2000	350	1	C-R1603520W	771-024-163	834 321 676

Seitenwand IP40, RAL 9010

Seitenwand		2000	275	1	C-SW2720W	771-052-275	834 931 006
Seitenwand		2000	350	1	C-SW3520W	771-052-350	834 931 016
Seitenwand flach		2000	275	1	C-SWF2720WRW	771-050-275	834 931 026
Seitenwand flach		2000	350	1	C-SWF3520WRW	771-050-350	834 931 036

Anreihstandschränke IP40 mit Stahlblechtür, RAL 7035

Anreihstandschränke	600	2000	275	1	C-R602720	771-039-062	834 421 506
Anreihstandschränke	800	2000	275	1	C-R802720	771-039-082	834 421 516
Anreihstandschränke	850	2000	275	1	C-R852720	771-039-852	834 421 526
Anreihstandschränke	1000	2000	275	1	C-R1002720	771-039-102	834 421 536
Anreihstandschränke	1100	2000	275	1	C-R1102720	771-039-112	834 421 546
Anreihstandschränke	1200	2000	275	1	C-R1202720	771-039-122	834 421 556
Anreihstandschränke	1350	2000	275	1	C-R1352720	771-039-132	834 421 566
Anreihstandschränke	1600	2000	275	1	C-R1602720	771-039-162	834 421 576

Anreihstandschränke IP40 mit Stahlblechtür, RAL 7035

Anreihstandschränke	600	2000	350	1	C-R603520	771-040-063	834 421 606
Anreihstandschränke	800	2000	350	1	C-R803520	771-040-083	834 421 616
Anreihstandschränke	850	2000	350	1	C-R853520	771-040-853	834 421 626
Anreihstandschränke	1000	2000	350	1	C-R1003520	771-040-103	834 421 636
Anreihstandschränke	1100	2000	350	1	C-R1103520	771-040-113	834 421 646
Anreihstandschränke	1200	2000	350	1	C-R1203520	771-040-123	834 421 656
Anreihstandschränke	1350	2000	350	1	C-R1353520	771-040-133	834 421 666
Anreihstandschränke	1600	2000	350	1	C-R1603520	771-040-163	834 421 676

Seitenwand IP40, RAL 7035

Seitenwand		2000	275	1	C-SW2720	771-051-275	834 932 006
Seitenwand		2000	350	1	C-SW3520	771-051-350	834 932 016
Seitenwand flach		2000	275	1	C-SWF2720RW	771-049-275	834 932 026
Seitenwand flach		2000	350	1	C-SWF3520RW	771-049-350	834 932 036

Bezeichnung	Breite mm	Höhe mm	Tiefe mm	VPE	Typ	Best. Nr.	E-No
-------------	--------------	------------	-------------	-----	-----	-----------	------



771-025-062

Anreihstandsschrank IP40 mit Aluminiumtür, RAL 9010

Anreihstandsschrank	600	2000	275	1	C-RA602720W	771-025-062	834 324 506
Anreihstandsschrank	800	2000	275	1	C-RA802720W	771-025-082	834 324 516
Anreihstandsschrank	850	2000	275	1	C-RA852720W	771-025-852	834 324 526
Anreihstandsschrank	1000	2000	275	1	C-RA1002720W	771-025-102	834 324 536
Anreihstandsschrank	1100	2000	275	1	C-RA1102720W	771-025-112	834 324 546
Anreihstandsschrank	1200	2000	275	1	C-RA1202720W	771-025-122	834 324 556
Anreihstandsschrank	1350	2000	275	1	C-RA1352720W	771-025-132	834 324 566
Anreihstandsschrank	1600	2000	275	1	C-RA1602720W	771-025-162	834 324 576



771-030-063

Anreihstandsschrank IP40 mit Aluminiumtür, RAL 9010

Anreihstandsschrank	600	2000	350	1	C-RA603520W	771-030-063	834 324 606
Anreihstandsschrank	800	2000	350	1	C-RA803520W	771-030-083	834 324 616
Anreihstandsschrank	850	2000	350	1	C-RA853520W	771-030-853	834 324 626
Anreihstandsschrank	1000	2000	350	1	C-RA1003520W	771-030-103	834 324 636
Anreihstandsschrank	1100	2000	350	1	C-RA1103520W	771-030-113	834 324 646
Anreihstandsschrank	1200	2000	350	1	C-RA1203520W	771-030-123	834 324 656
Anreihstandsschrank	1350	2000	350	1	C-RA1353520W	771-030-133	834 324 666
Anreihstandsschrank	1600	2000	350	1	C-RA1603520W	771-030-163	834 324 676



771-052-275

Seitenwand IP40, RAL 9010

Seitenwand		2000	275	1	C-SW2720W	771-052-275	834 931 006
Seitenwand		2000	350	1	C-SW3520W	771-052-350	834 931 016
Seitenwand flach		2000	275	1	C-SWF2720WRW	771-050-275	834 931 026
Seitenwand flach		2000	350	1	C-SWF3520WRW	771-050-350	834 931 036



771-041-062

Anreihstandsschrank IP40 mit Aluminiumtür, RAL 7035

Anreihstandsschrank	600	2000	275	1	C-RA602720	771-041-062	834 424 506
Anreihstandsschrank	800	2000	275	1	C-RA802720	771-041-082	834 424 516
Anreihstandsschrank	850	2000	275	1	C-RA852720	771-041-852	834 424 526
Anreihstandsschrank	1000	2000	275	1	C-RA1002720	771-041-102	834 424 536
Anreihstandsschrank	1100	2000	275	1	C-RA1102720	771-041-112	834 424 546
Anreihstandsschrank	1200	2000	275	1	C-RA1202720	771-041-122	834 424 556
Anreihstandsschrank	1350	2000	275	1	C-RA1352720	771-041-132	834 424 566
Anreihstandsschrank	1600	2000	275	1	C-RA1602720	771-041-162	834 424 576



771-042-063

Anreihstandsschrank IP40 mit Aluminiumtür, RAL 7035

Anreihstandsschrank	600	2000	350	1	C-RA603520	771-042-063	834 424 606
Anreihstandsschrank	800	2000	350	1	C-RA803520	771-042-083	834 424 616
Anreihstandsschrank	850	2000	350	1	C-RA853520	771-042-853	834 424 626
Anreihstandsschrank	1000	2000	350	1	C-RA1003520	771-042-103	834 424 636
Anreihstandsschrank	1100	2000	350	1	C-RA1103520	771-042-113	834 424 646
Anreihstandsschrank	1200	2000	350	1	C-RA1203520	771-042-123	834 424 656
Anreihstandsschrank	1350	2000	350	1	C-RA1353520	771-042-133	834 424 666
Anreihstandsschrank	1600	2000	350	1	C-RA1603520	771-042-163	834 424 676



771-051-275

Seitenwand IP40, RAL 7035

Seitenwand		2000	275	1	C-SW2720	771-051-275	834 932 006
Seitenwand		2000	350	1	C-SW3520	771-051-350	834 932 016
Seitenwand flach		2000	275	1	C-SWF2720RW	771-049-275	834 932 026
Seitenwand flach		2000	350	1	C-SWF3520RW	771-049-350	834 932 036



771-031-062



771-032-063



771-052-275



771-043-062



771-044-063



771-051-275

Bezeichnung	Breite mm	Höhe mm	Tiefe mm	VPE	Typ	Best. Nr.	E-No
-------------	-----------	---------	----------	-----	-----	-----------	------

Anreihstandschränk RAL 9010 ohne Tür, Stützen vorne in RAL 9010 gespritzt

Anreihstandschränk	600	2000	275	1	C-R602720WT	771-031-062	834 326 506
Anreihstandschränk	800	2000	275	1	C-R802720WT	771-031-082	834 326 516
Anreihstandschränk	850	2000	275	1	C-R852720WT	771-031-852	834 326 526
Anreihstandschränk	1000	2000	275	1	C-R1002720WT	771-031-102	834 326 536
Anreihstandschränk	1100	2000	275	1	C-R1102720WT	771-031-112	834 326 546
Anreihstandschränk	1200	2000	275	1	C-R1202720WT	771-031-122	834 326 556
Anreihstandschränk	1350	2000	275	1	C-R1352720WT	771-031-132	834 326 566
Anreihstandschränk	1600	2000	275	1	C-R1602720WT	771-031-162	834 326 576

Anreihstandschränk RAL 9010 ohne Tür, Stützen vorne in RAL 9010 gespritzt

Anreihstandschränk	600	2000	350	1	C-R603520WT	771-032-063	834 326 606
Anreihstandschränk	800	2000	350	1	C-R803520WT	771-032-083	834 326 616
Anreihstandschränk	850	2000	350	1	C-R853520WT	771-032-853	834 326 626
Anreihstandschränk	1000	2000	350	1	C-R1003520WT	771-032-103	834 326 636
Anreihstandschränk	1100	2000	350	1	C-R1103520WT	771-032-113	834 326 646
Anreihstandschränk	1200	2000	350	1	C-R1203520WT	771-032-123	834 326 656
Anreihstandschränk	1350	2000	350	1	C-R1353520WT	771-032-133	834 326 666
Anreihstandschränk	1600	2000	350	1	C-R1603520WT	771-032-163	834 326 676

Seitenwand IP40, RAL 9010

Seitenwand		2000	275	1	C-SW2720W	771-052-275	834 931 006
Seitenwand		2000	350	1	C-SW3520W	771-052-350	834 931 016
Seitenwand flach		2000	275	1	C-SWF2720WRW	771-050-275	834 931 026
Seitenwand flach		2000	350	1	C-SWF3520WRW	771-050-350	834 931 036

Anreihstandschränk RAL 7035 ohne Tür, Stützen vorne blank

Anreihstandschränk	600	2000	275	1	C-R602720T	771-043-062	834 426 506
Anreihstandschränk	800	2000	275	1	C-R802720T	771-043-082	834 426 516
Anreihstandschränk	850	2000	275	1	C-R852720T	771-043-852	834 426 526
Anreihstandschränk	1000	2000	275	1	C-R1002720T	771-043-102	834 426 536
Anreihstandschränk	1100	2000	275	1	C-R1102720T	771-043-112	834 426 546
Anreihstandschränk	1200	2000	275	1	C-R1202720T	771-043-122	834 426 556
Anreihstandschränk	1350	2000	275	1	C-R1352720T	771-043-132	834 426 566
Anreihstandschränk	1600	2000	275	1	C-R1602720T	771-043-162	834 426 576

Anreihstandschränk RAL 7035 ohne Tür, Stützen vorne blank

Anreihstandschränk	600	2000	350	1	C-R603520T	771-044-063	834 426 606
Anreihstandschränk	700	2000	350	1	C-R703520T	771-044-073	
Anreihstandschränk	800	2000	350	1	C-R803520T	771-044-083	834 426 616
Anreihstandschränk	850	2000	350	1	C-R853520T	771-044-853	834 426 626
Anreihstandschränk	1000	2000	350	1	C-R1003520T	771-044-103	834 426 636
Anreihstandschränk	1100	2000	350	1	C-R1103520T	771-044-113	834 426 646
Anreihstandschränk	1200	2000	350	1	C-R1203520T	771-044-123	834 426 656
Anreihstandschränk	1350	2000	350	1	C-R1353520T	771-044-133	834 426 666
Anreihstandschränk	1600	2000	350	1	C-R1603520T	771-044-163	834 426 676

Seitenwand IP40, RAL 7035

Seitenwand		2000	275	1	C-SW2720	771-051-275	834 932 006
Seitenwand		2000	350	1	C-SW3520	771-051-350	834 932 016
Seitenwand flach		2000	275	1	C-SWF2720RW	771-049-275	834 932 026
Seitenwand flach		2000	350	1	C-SWF3520RW	771-049-350	834 932 036

Bezeichnung	Breite mm	Höhe mm	Tiefe mm	VPE	Typ	Best. Nr.	E-No
-------------	--------------	------------	-------------	-----	-----	-----------	------



771-033-062

Anreihstandschränk IP40 mit Stahlblechtür, RAL 9010

Anreihstandschränk	600	2000	275	1	UN-R602720W	771-033-062	834 327 506
Anreihstandschränk	850	2000	275	1	UN-R852720W	771-033-852	834 317 526
Anreihstandschränk	1100	2000	275	1	UN-R1102720W	771-033-112	834 327 546
Anreihstandschränk	1350	2000	275	1	UN-R1352720W	771-033-132	834 327 566
Anreihstandschränk	1600	2000	275	1	UN-R1602720W	771-033-162	834 327 576



771-034-063

Anreihstandschränk IP40 mit Stahlblechtür, RAL 9010

Anreihstandschränk	600	2000	350	1	UN-R603520W	771-034-063	834 327 606
Anreihstandschränk	850	2000	350	1	UN-R853520W	771-034-853	834 327 626
Anreihstandschränk	1100	2000	350	1	UN-R1103520W	771-034-113	834 327 646
Anreihstandschränk	1350	2000	350	1	UN-R1353520W	771-034-133	834 327 666
Anreihstandschränk	1600	2000	350	1	UN-R1603520W	771-034-163	834 327 676



771-035-062

Anreihstandschränk IP40 mit Aluminiumtür, RAL 9010

Anreihstandschränk	600	2000	275	1	UN-RA602720W	771-035-062	834 328 506
Anreihstandschränk	850	2000	275	1	UN-RA852720W	771-035-852	834 328 526
Anreihstandschränk	1100	2000	275	1	UN-RA1102720W	771-035-112	834 328 546
Anreihstandschränk	1350	2000	275	1	UN-RA1352720W	771-035-132	834 328 566
Anreihstandschränk	1600	2000	275	1	UN-RA1602720W	771-035-162	834 328 576



771-036-063

Anreihstandschränk IP40 mit Aluminiumtür, RAL 9010

Anreihstandschränk	600	2000	350	1	UN-RA603520W	771-036-063	834 328 606
Anreihstandschränk	850	2000	350	1	UN-RA853520W	771-036-853	834 328 626
Anreihstandschränk	1100	2000	350	1	UN-RA1103520W	771-036-113	834 328 646
Anreihstandschränk	1350	2000	350	1	UN-RA1353520W	771-036-133	834 328 666
Anreihstandschränk	1600	2000	350	1	UN-RA1603520W	771-036-163	834 328 676



771-037-062

Anreihstandschränk RAL 9010 ohne Tür, Stützen vorne in RAL 9010 gespritzt

Anreihstandschränk	600	2000	275	1	UN-R602720WT	771-037-062	834 329 506
Anreihstandschränk	850	2000	275	1	UN-R852720WT	771-037-852	834 329 526
Anreihstandschränk	1100	2000	275	1	UN-R1102720WT	771-037-112	834 329 546
Anreihstandschränk	1350	2000	275	1	UN-R1352720WT	771-037-132	834 329 566
Anreihstandschränk	1600	2000	275	1	UN-R1602720WT	771-037-162	834 329 576



771-038-063

Anreihstandschränk RAL 9010 ohne Tür, Stützen vorne in RAL 9010 gespritzt

Anreihstandschränk	600	2000	350	1	UN-R603520WT	771-038-063	834 329 606
Anreihstandschränk	850	2000	350	1	UN-R853520WT	771-038-853	834 329 626
Anreihstandschränk	1100	2000	350	1	UN-R1103520WT	771-038-113	834 329 646
Anreihstandschränk	1350	2000	350	1	UN-R1353520WT	771-038-133	834 329 666
Anreihstandschränk	1600	2000	350	1	UN-R1603520WT	771-038-163	834 329 676



771-052-275

Seitenwand IP40, RAL 9010

Seitenwand		2000	275	1	C-SW2720W	771-052-275	834 931 006
Seitenwand		2000	350	1	C-SW3520W	771-052-350	834 931 016
Seitenwand flach		2000	275	1	C-SWF2720WRW	771-050-275	834 931 026
Seitenwand flach		2000	350	1	C-SWF3520WRW	771-050-350	834 931 036



771-010-060



771-012-060



771-368-010

Bezeichnung	Breite mm	VPE	Typ	Best. Nr.	E-No
-------------	--------------	-----	-----	-----------	------

Stahlblechtüren, RAL 9010

Tür, Bandung rechts, Schloss = 4kt6/6	600	1	C-T6020W	771-010-060	834 911 006
Tür, Bandung rechts, Schloss = 4kt6/6	800	1	C-T8020W	771-010-080	834 911 016
Tür, Bandung rechts, Schloss = 4kt6/6	850	1	C-T8520W	771-010-085	834 911 026
Tür, Bandung rechts, Schloss = 4kt6/6	1000	1	C-T10020W	771-010-100	834 911 036
Rechte Tür mit Schloss = 4kt6/6, für Doppeltür	1100	1	C-T11020W-MV	771-011-055	834 911 046
Rechte Tür mit Schloss = 4kt6/6, für Doppeltür	1200	1	C-T12020W-MV	771-011-060	834 911 056
Rechte Tür mit Schloss = 4kt6/6, für Doppeltür	1350	1	C-T13520W-MV	771-011-013	834 911 066
Rechte Tür mit Schloss = 4kt6/6, für Doppeltür	1600	1	C-T16020W-MV	771-011-080	834 911 076
Linke Tür ohne Schloss, für Doppeltür	1100	1	C-T11020W-OV	771-011-155	834 911 106
Linke Tür ohne Schloss, für Doppeltür	1200	1	C-T12020W-OV	771-011-160	834 911 116
Linke Tür ohne Schloss, für Doppeltür	1350	1	C-T13520W-OV	771-011-113	834 911 126
Linke Tür ohne Schloss, für Doppeltür	1600	1	C-T16020W-OV	771-011-180	834 911 136

Stahlblechtüren, RAL 7035

Tür, Bandung rechts, Schloss = 4kt6/6	600	1	C-T6020	771-012-060	834 491 006
Tür, Bandung rechts, Schloss = 4kt6/6	800	1	C-T8020	771-012-080	834 491 016
Tür, Bandung rechts, Schloss = 4kt6/6	850	1	C-T8520	771-012-085	834 491 026
Tür, Bandung rechts, Schloss = 4kt6/6	1000	1	C-T10020	771-012-100	834 491 036
Rechte Tür mit Schloss = 4kt6/6, für Doppeltür	1100	1	C-T11020-MV	771-013-055	834 912 046
Rechte Tür mit Schloss = 4kt6/6, für Doppeltür	1200	1	C-T12020-MV	771-013-060	834 912 056
Rechte Tür mit Schloss = 4kt6/6, für Doppeltür	1350	1	C-T13520-MV	771-013-013	834 912 066
Rechte Tür mit Schloss = 4kt6/6, für Doppeltür	1600	1	C-T16020-MV	771-013-080	834 912 076
Linke Tür ohne Schloss, für Doppeltür	1100	1	C-T11020-OV	771-013-155	834 912 106
Linke Tür ohne Schloss, für Doppeltür	1200	1	C-T12020-OV	771-013-160	834 912 116
Linke Tür ohne Schloss, für Doppeltür	1350	1	C-T13520-OV	771-013-113	834 912 126
Linke Tür ohne Schloss, für Doppeltür	1600	1	C-T16020-OV	771-013-180	834 912 136

Scharnier 120°

Türscharnier, 1-türige Ausführung, Set = 8 Stück	Set	C-SCH	771-368-010
Türscharnier, 2-türige Ausführung, Set = 8 Stück	Set	C-SCH2	771-368-020



771-014-060



771-016-060



771-368-010

Bezeichnung	Breite mm	VPE	Typ	Best. Nr.	E-No
-------------	--------------	-----	-----	-----------	------

Aluminiumtüren, RAL 9010

Tür, Bandung rechts, Schloss = 4kt6/6	600	1	C-TA6020W	771-014-060	834 914 006
Tür, Bandung rechts, Schloss = 4kt6/6	800	1	C-TA8020W	771-014-080	834 914 016
Tür, Bandung rechts, Schloss = 4kt6/6	850	1	C-TA8520W	771-014-085	834 914 026
Tür, Bandung rechts, Schloss = 4kt6/6	1000	1	C-TA10020W	771-014-100	834 914 036
Rechte Tür mit Schloss = 4kt6/6, für Doppeltür	1100	1	C-TA11020W-MV	771-015-055	834 914 046
Rechte Tür mit Schloss = 4kt6/6, für Doppeltür	1200	1	C-TA12020W-MV	771-015-060	834 914 056
Rechte Tür mit Schloss = 4kt6/6, für Doppeltür	1350	1	C-TA13520W-MV	771-015-013	834 914 066
Rechte Tür mit Schloss = 4kt6/6, für Doppeltür	1600	1	C-TA16020W-MV	771-015-080	834 914 076
Linke Tür ohne Schloss, für Doppeltür	1100	1	C-TA11020W-OV	771-015-155	834 914 106
Linke Tür ohne Schloss, für Doppeltür	1200	1	C-TA12020W-OV	771-015-160	834 914 116
Linke Tür ohne Schloss, für Doppeltür	1350	1	C-TA13520W-OV	771-015-113	834 914 126
Linke Tür ohne Schloss, für Doppeltür	1600	1	C-TA16020W-OV	771-015-180	834 914 136

Aluminiumtüren, RAL 7035

Tür, Bandung rechts, Schloss = 4kt6/6	600	1	C-TA6020	771-016-060	834 915 006
Tür, Bandung rechts, Schloss = 4kt6/6	800	1	C-TA8020	771-016-080	834 915 016
Tür, Bandung rechts, Schloss = 4kt6/6	850	1	C-TA8520	771-016-085	834 915 026
Tür, Bandung rechts, Schloss = 4kt6/6	1000	1	C-TA10020	771-016-100	834 915 036
Rechte Tür mit Schloss = 4kt6/6, für Doppeltür	1100	1	C-TA11020-MV	771-017-055	834 915 046
Rechte Tür mit Schloss = 4kt6/6, für Doppeltür	1200	1	C-TA12020-MV	771-017-060	834 915 056
Rechte Tür mit Schloss = 4kt6/6, für Doppeltür	1350	1	C-TA13520-MV	771-017-013	834 915 066
Rechte Tür mit Schloss = 4kt6/6, für Doppeltür	1600	1	C-TA16020-MV	771-017-080	834 915 076
Linke Tür ohne Schloss, für Doppeltür	1100	1	C-TA11020-OV	771-017-155	834 915 106
Linke Tür ohne Schloss, für Doppeltür	1200	1	C-TA12020-OV	771-017-160	834 915 116
Linke Tür ohne Schloss, für Doppeltür	1350	1	C-TA13520-OV	771-017-113	834 915 126
Linke Tür ohne Schloss, für Doppeltür	1600	1	C-TA16020-OV	771-017-180	834 915 136

Scharnier 120°

Türscharnier, 1-türige Ausführung , Set = 8 Stück	Set	C-SCH	771-368-010
Türscharnier, 2-türige Ausführung , Set = 8 Stück	Set	C-SCH2	771-368-020



771-054-062



771-054-063



771-058-127



771-430-010



771-086-010



771-423-010

Bezeichnung	Breite mm	Höhe mm	Tiefe mm	VPE	Typ	Best. Nr.	E-No
-------------	--------------	------------	-------------	-----	-----	-----------	------

Einzelsockel ohne Seitenblenden, RAL 9005

Einzelsockel, anreihbar	600	100	275	1	C-SO60271	771-054-062	834 930 306
Einzelsockel, anreihbar	800	100	275	1	C-SO80271	771-054-082	834 930 316
Einzelsockel, anreihbar	850	100	275	1	C-SO85271	771-054-852	834 930 326
Einzelsockel, anreihbar	1000	100	275	1	C-SO100271	771-054-102	834 930 336
Einzelsockel, anreihbar	1100	100	275	1	C-SO110271	771-054-112	834 930 346
Einzelsockel, anreihbar	1200	100	275	1	C-SO120271	771-054-122	834 930 356
Einzelsockel, anreihbar	1350	100	275	1	C-SO135271	771-054-132	834 930 366
Einzelsockel, anreihbar	1600	100	275	1	C-SO160271	771-054-162	834 930 376

Einzelsockel ohne Seitenblenden, RAL 9005

Einzelsockel, anreihbar	600	100	350	1	C-SO60351	771-054-063	834 930 406
Einzelsockel, anreihbar	800	100	350	1	C-SO80351	771-054-083	834 930 416
Einzelsockel, anreihbar	850	100	350	1	C-SO85351	771-054-853	834 930 426
Einzelsockel, anreihbar	1000	100	350	1	C-SO100351	771-054-103	834 930 436
Einzelsockel, anreihbar	1100	100	350	1	C-SO110351	771-054-113	834 930 446
Einzelsockel, anreihbar	1200	100	350	1	C-SO120351	771-054-123	834 930 456
Einzelsockel, anreihbar	1350	100	350	1	C-SO135351	771-054-133	834 930 466
Einzelsockel, anreihbar	1600	100	350	1	C-SO160351	771-054-163	834 930 476

Seitenblende für Einzelsockel, RAL 9005

Seitenblende		100	275	1	C-SB271	771-058-127	834 930 506
Seitenblende		100	350	1	C-SB351	771-058-135	834 930 516

Sockelverschraubung

Sockelverschraubung von unten 6-kt Schrauben M12 x 30				Set	C-SVU	771-430-010	834 990 046
--	--	--	--	-----	-------	--------------------	-------------

Bodenbefestigungslasche

Bodenbefestigungslasche für Sockelbefestigung				Set	C-BBL	771-086-010	834 990 026
--	--	--	--	-----	-------	--------------------	-------------

Sockelnivellierung

Sockelnivellierung				Set	C-NIV	771-423-010	834 990 036
--------------------	--	--	--	-----	-------	--------------------	-------------

Bezeichnung	Breite mm	Höhe mm	Tiefe mm	VPE	Typ	Best. Nr.	E-No
-------------	--------------	------------	-------------	-----	-----	-----------	------



771-060-275

Blendrahmen vertikal, RAL 9010

Blendrahmen vertikal		2000	275	Set	C-BRV2720W	771-060-275	834 991 006
Blendrahmen vertikal		2000	350	Set	C-BRV3520W	771-060-350	834 991 016



771-061-085

Blendrahmen horizontal, RAL 9010

Blendrahmen horizontal	600			Set	C-BRH60W	771-061-060	834 991 026
Blendrahmen horizontal	800			Set	C-BRH80W	771-061-080	834 991 036
Blendrahmen horizontal	850			Set	C-BRH85W	771-061-085	834 991 046
Blendrahmen horizontal	1000			Set	C-BRH100W	771-061-100	834 991 056
Blendrahmen horizontal	1100			Set	C-BRH110W	771-061-110	834 991 066
Blendrahmen horizontal	1200			Set	C-BRH120W	771-061-120	834 991 076
Blendrahmen horizontal	1350			Set	C-BRH135W	771-061-135	834 991 086
Blendrahmen horizontal	1600			Set	C-BRH160W	771-061-160	834 991 096



771-062-085

Berührungsschutzabdeckung, RAL 9010

Berührungsschutzabdeckung	600	75		Set	C-BSA60W	771-062-060	834 991 106
Berührungsschutzabdeckung	850	75		Set	C-BSA85W	771-062-085	834 991 116
Berührungsschutzabdeckung	1100	75		Set	C-BSA110W	771-062-110	834 991 126
Berührungsschutzabdeckung	1350	75		Set	C-BSA135W	771-062-135	834 991 136
Berührungsschutzabdeckung	1600	75		Set	C-BSA160W	771-062-160	834 991 146



771-063-275

Tiefentraverse mit Befestigungswinkel (Set Oben/Unten)

Tiefentraverse mit Befestigungswinkel		275		Set	C-TTB27	771-063-275	834 991 156
Tiefentraverse mit Befestigungswinkel		350		Set	C-TTB35	771-063-350	834 991 166



771-064-060

Quertraverse für univers N, mit Abfangschiene

Quertraverse	600			Set	C-QTUN60	771-064-060	834 991 206
Quertraverse	850			Set	C-QTUN85	771-064-085	834 991 216
Quertraverse	1100			Set	C-QTUN110	771-064-110	834 991 226
Quertraverse	1350			Set	C-QTUN135	771-064-135	834 991 236
Quertraverse	1600			Set	C-QTUN160	771-064-160	834 991 246



771-118-060



771-048-275



771-066-275



771-067-275



771-068-275











771-625-060



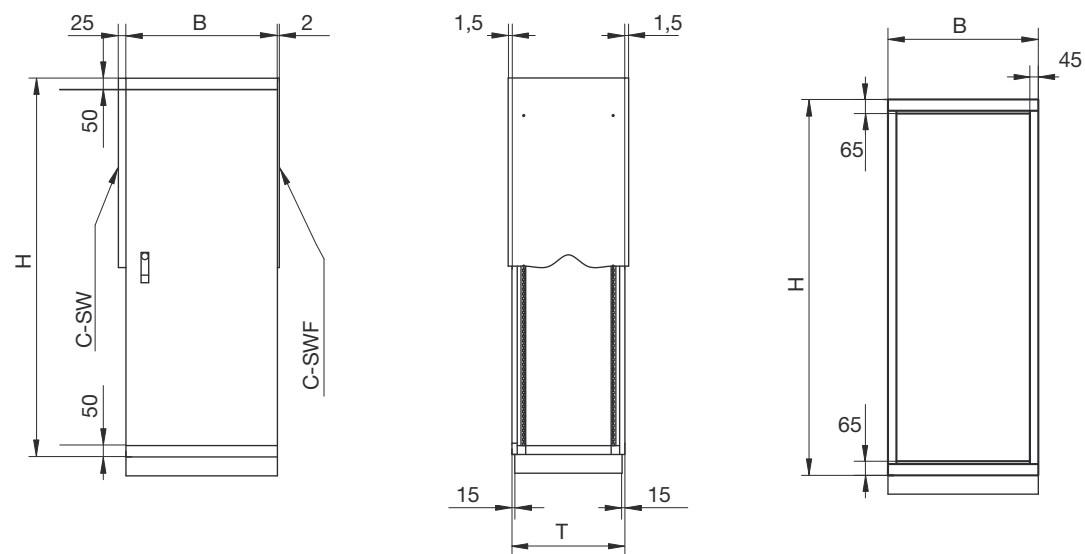
771-069-085

Bezeichnung	Breite mm	Höhe mm	Tiefe mm	VPE	Typ	Best. Nr.	E-No
Montageplatte, Verzinkt, inkl. Befestigungsmaterial, für weber.mes C							
Montageplatte	600	2000		1	C-MP6020	771-118-060	834 940 056
Montageplatte	800	2000		1	C-MP8020	771-118-080	834 940 066
Montageplatte	1000	2000		1	C-MP10020	771-118-100	834 940 076
Montageplatte	1200	2000		1	C-MP12020	771-118-120	834 940 086
Schranktrennwand, Verzinkt							
Schranktrennwand		2000	275	1	C-FT2720	771-048-275	834 930 526
Schranktrennwand		2000	350	1	C-FT3520	771-048-350	834 930 536
Innenausbau							
Türsteg			275	Set	C-TSP27	771-066-275	834 991 256
Türsteg			350	Set	C-TSP35	771-066-350	834 991 266
Seitenträger inkl. Befestigungsmaterial			275	Set	C-STR27	771-067-275	834 991 276
Seitenträger inkl. Befestigungsmaterial			350	Set	C-STR35	771-067-350	834 991 286
Universalprofil (2 Stück) inkl. Befestigungsmaterial			275	Set	C-UP27	771-068-275	834 991 306
Universalprofil (2 Stück) inkl. Befestigungsmaterial			350	Set	C-UP35	771-068-350	834 991 316
Querprofil (2 Stück) inkl. Befestigungsmaterial, 1-teilig	600			Set	C-QP60	771-625-060	834 991 326
Querprofil (2 Stück) inkl. Befestigungsmaterial, 1-teilig	800			Set	C-QP80	771-625-080	834 991 336
Querprofil (2 Stück) inkl. Befestigungsmaterial, 1-teilig	850			Set	C-QP85	771-625-085	834 991 346
Querprofil (2 Stück) inkl. Befestigungsmaterial, 1-teilig	1000			Set	C-QP100	771-625-100	834 991 356
Querprofil (2 Stück) inkl. Befestigungsmaterial, 2-teilig	1100			Set	C-QP110	771-625-110	834 991 366
Querprofil (2 Stück) inkl. Befestigungsmaterial, 2-teilig	1200			Set	C-QP120	771-625-120	834 991 376
Querprofil (2 Stück) inkl. Befestigungsmaterial, 2-teilig	1350			Set	C-QP135	771-625-135	834 991 386
Querprofil (2 Stück) inkl. Befestigungsmaterial, 2-teilig	1600			Set	C-QP160	771-625-160	834 991 396
C-Profil "Kabelabfangschiene"	600			1	C-CPB60	771-069-060	834 991 406
C-Profil "Kabelabfangschiene"	850			1	C-CPB85	771-069-085	834 991 416
C-Profil "Kabelabfangschiene"	1100			1	C-CPB110	771-069-110	834 991 426
C-Profil "Kabelabfangschiene"	1350			1	C-CPB135	771-069-135	834 991 436
C-Profil "Kabelabfangschiene"	1600			1	C-CPB160	771-069-160	834 991 446

	Bezeichnung	VPE Typ	Best. Nr.	E-No
 771-622-010	Feldverbindung Lochplatte			
	Feldverbindung Lochplatte Set = 2 Stück	Set C-FV	771-622-010	834 991 516
 771-074-010	Feldverbindungsplatte Dach			
	Feldverbindungsplatte Dach Set = 2 Stück	Set C-FVD	771-074-010	834 991 526
 771-647-010	Wandbefestigungswinkel			
	Wandbefestigungswinkel inkl. Befestigungsmaterial Set = 2 Stück	Set C-WW	771-647-010	834 991 536
 771-455-010	Sockelverbindung			
	Sockelverbindung / Verbindungslasche Set = 2 Stück	Set C-SOV	771-455-010	834 991 546
 771-736-010	Befestigungsbügel			
	Befestigungsbügel inkl. Befestigungsmaterial Set = 2 Stück	Set C-BEB	771-736-010	834 991 506
 771-636-010	Profilmuttern mit Gewinde			
	Profilmutter mit Gewinde M6, Set = 50 Stück	Set C-PM6	771-636-010	169 019 809
	Profilmutter mit Gewinde M8, Set = 50 Stück	Set C-PM8	771-636-020	169 019 819
 771-646-010	Halter für Berührungsschutzplatte			
	Halter für Berührungsschutzplatte inkl. Befestigungsmaterial Set = 20 Stück	Set C-BPH	771-646-010	834 991 576
 771-897-010	Gewindeformende Schraube M6 x 13			
	Gewindeformende Schraube M6 x 13, Schraubtrieb Torx X30 Set = 50 Stück	Set C-GFS	771-897-010	834 991 586

Standardschrank-Aussenabmessungen

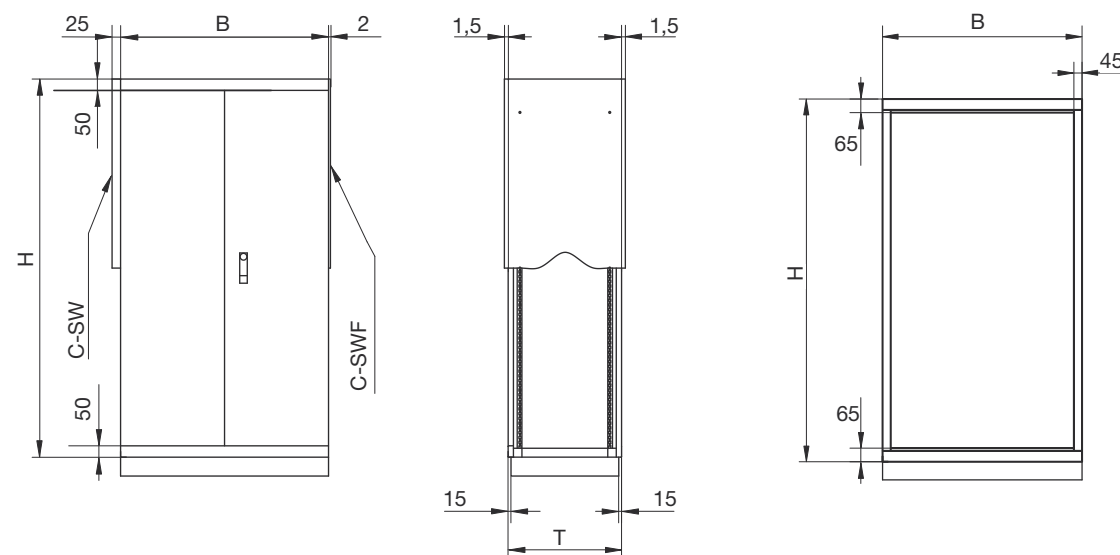
1-türig



Dimensionen	Schrankbreiten	Schrankhöhen	Schranktiefen
Mass B [mm]	600, 800, 850, 1000	-	-
Mass H [mm]	-	2000	-
Mass T [mm]	-	-	275, 350

2-türig

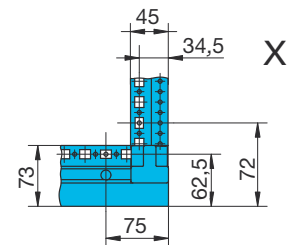
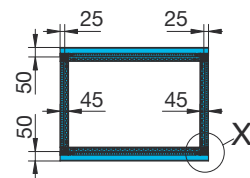
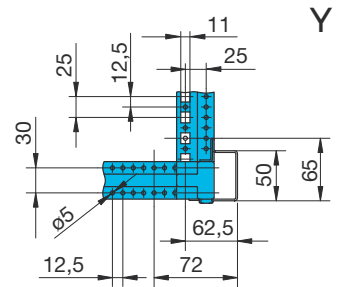
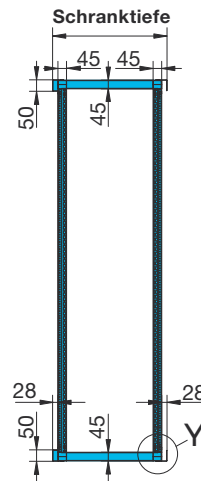
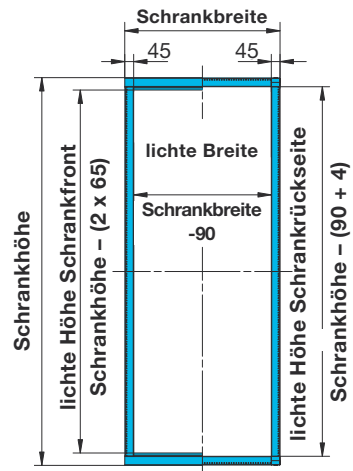
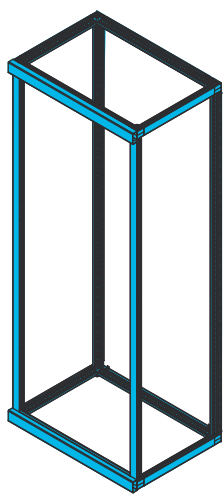
Beim 1350 mm breiten Schrank sind die Türen nicht symmetrisch unterteilt. Sie sind in eine 2-feldige Tür (550 mm breit) und in eine 3-feldige Tür (800 mm breit) aufgeteilt.



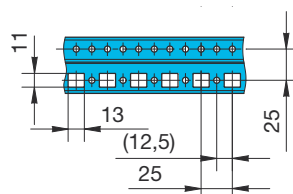
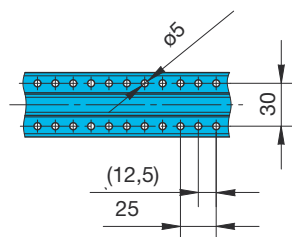
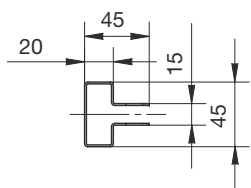
Dimensionen	Schrankbreiten	Schrankhöhen	Schranktiefen
Mass B [mm]	1100, 1200, 1350, 1600	-	-
Mass H [mm]	-	2000	-
Mass T [mm]	-	-	275, 350

Standardschrank-Innenabmessungen

Schrankgestell mit Tragprofil

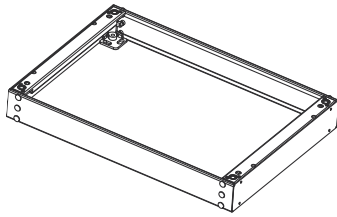


weber.mes C - Tragprofil

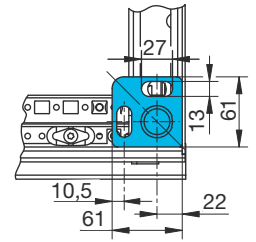
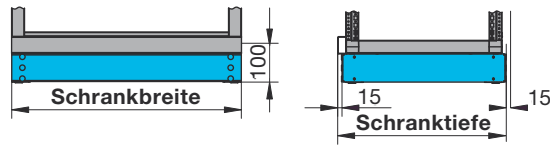


weber.mes C

Sockel

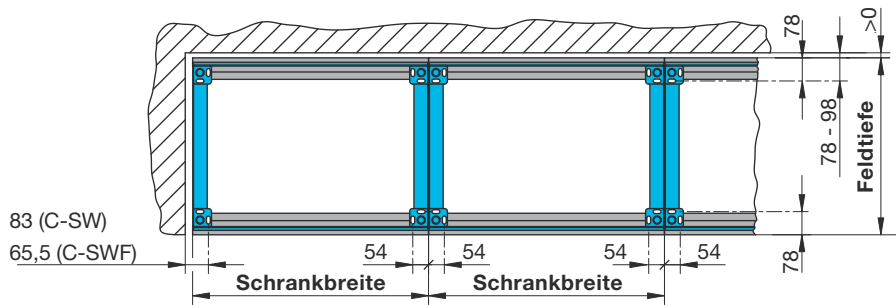


Aussenabmessungen

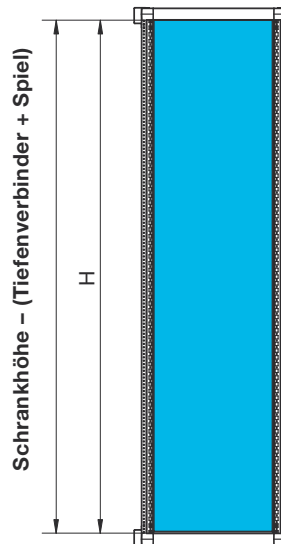
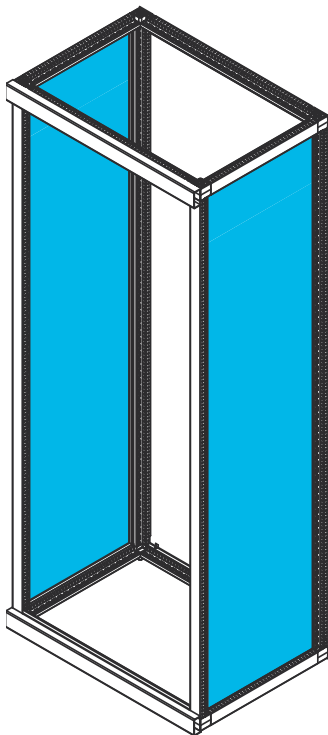


weber.mes C

Lochung für Bodenbefestigung



Schranktrennwand



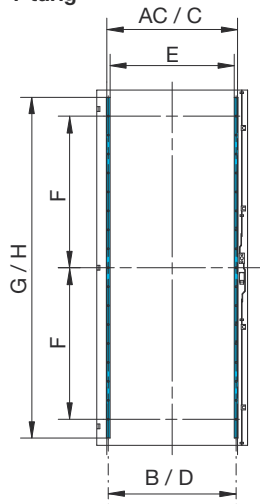
Grundriss Schranktrennwand



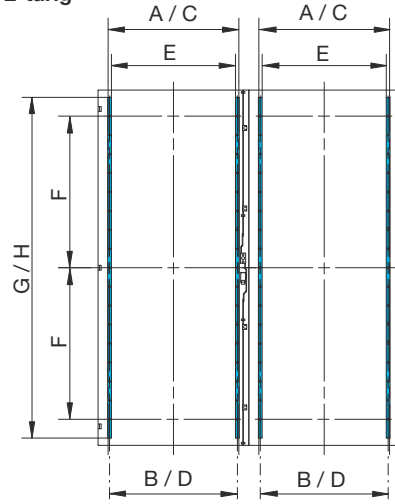
Dimensionen	zu Schrankhöhe 2000
Mass H [mm]	1904

Stahlblechtür mit Türeinbauten

1-türig



2-türig



1-türig

		Schrankbreite [mm]			
Dimensionen Gewindebolzen		600	800	850	1000
Maximale Einbaubreite	A	490	690	740	890
Bolzenabstand	B	475	675	715	875

		Schrankbreite [mm]			
Dimensionen Türprofil		490	690	740	890
Maximale Einbaubreite	C	490	690	740	890
Lochabstand	D	475	675	715	875
Innenabstand Türprofil	E	455	655	705	855

2-türig

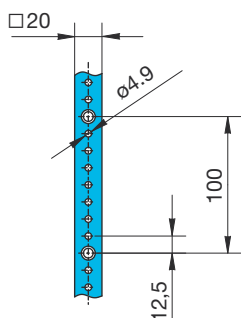
		Schrankbreite [mm]			
Dimensionen Gewindebolzen		1100	1200	1350	1600
Maximale Einbaubreite	A	2 x 440	2 x 490	2 x 590	2 x 690
Bolzenabstand	B	2 x 425	2 x 475	2 x 550	2 x 675

		Schrankbreite [mm]			
Dimensionen Türprofil		2 x 440	2 x 490	2 x 565	2 x 690
Maximale Einbaubreite	C	2 x 440	2 x 490	2 x 565	2 x 690
Lochabstand	D	2 x 425	2 x 475	2 x 550	2 x 675
Innenabstand Türprofil	E	2 x 405	2 x 455	2 x 530	2 x 655

		Schrankhöhe [mm]
Dimensionen Gewindebolzen		2000
Maximale Einbaubreite	F	800
Bolzenabstand	G	1798

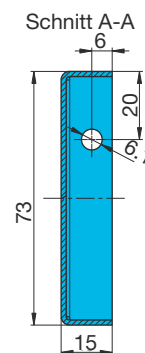
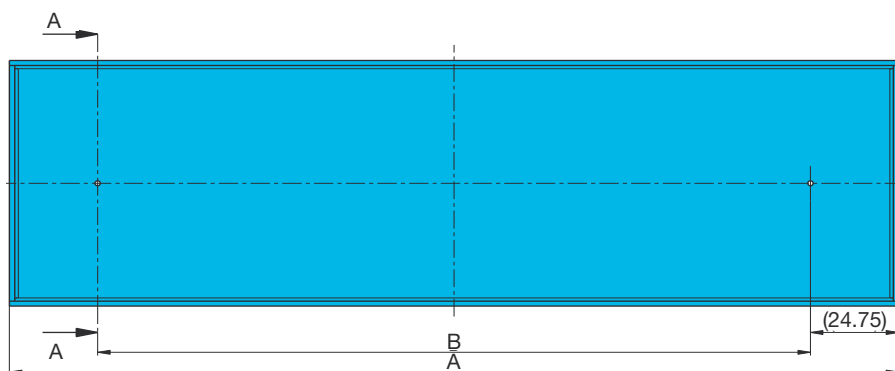
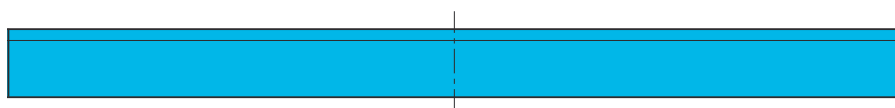
		Schrankhöhe [mm]
Dimensionen Türprofil		1798
Innenabstand Türprofil	H	1798

Türprofil



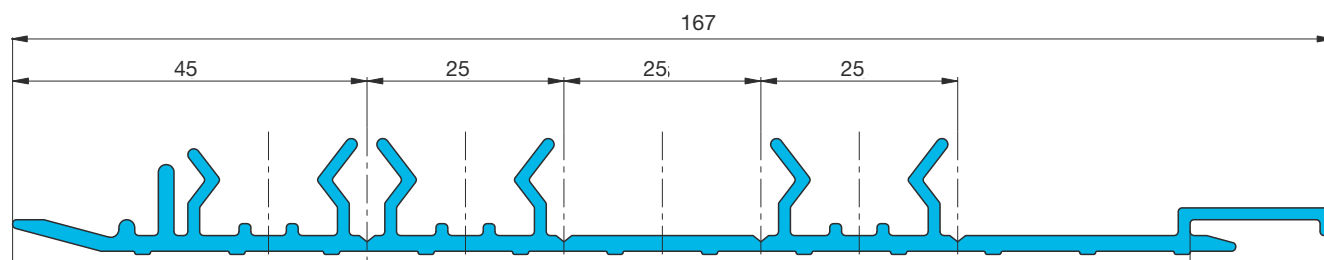
		Schrankhöhe [mm]
Dimensionen		2000
Profillänge		1798

Berührungsschutzabdeckung



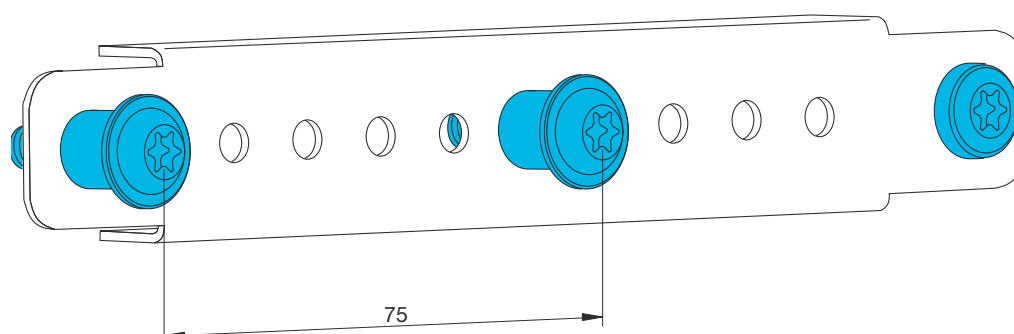
Dimensionen [mm]	Schranksbreite [mm]				
	600	850	1100	1350	1600
Länge A [mm]	498.5	748.5	998.5	1248.5	1498.5
Bolzenabstand B [mm]	450.0	700.0	950.0	1200.0	1450.0

Blendrahmen vertikal



Dimensionen [mm]	Schrankshöhe [mm]
	2000
Profillänge [mm]	1896
Module	12

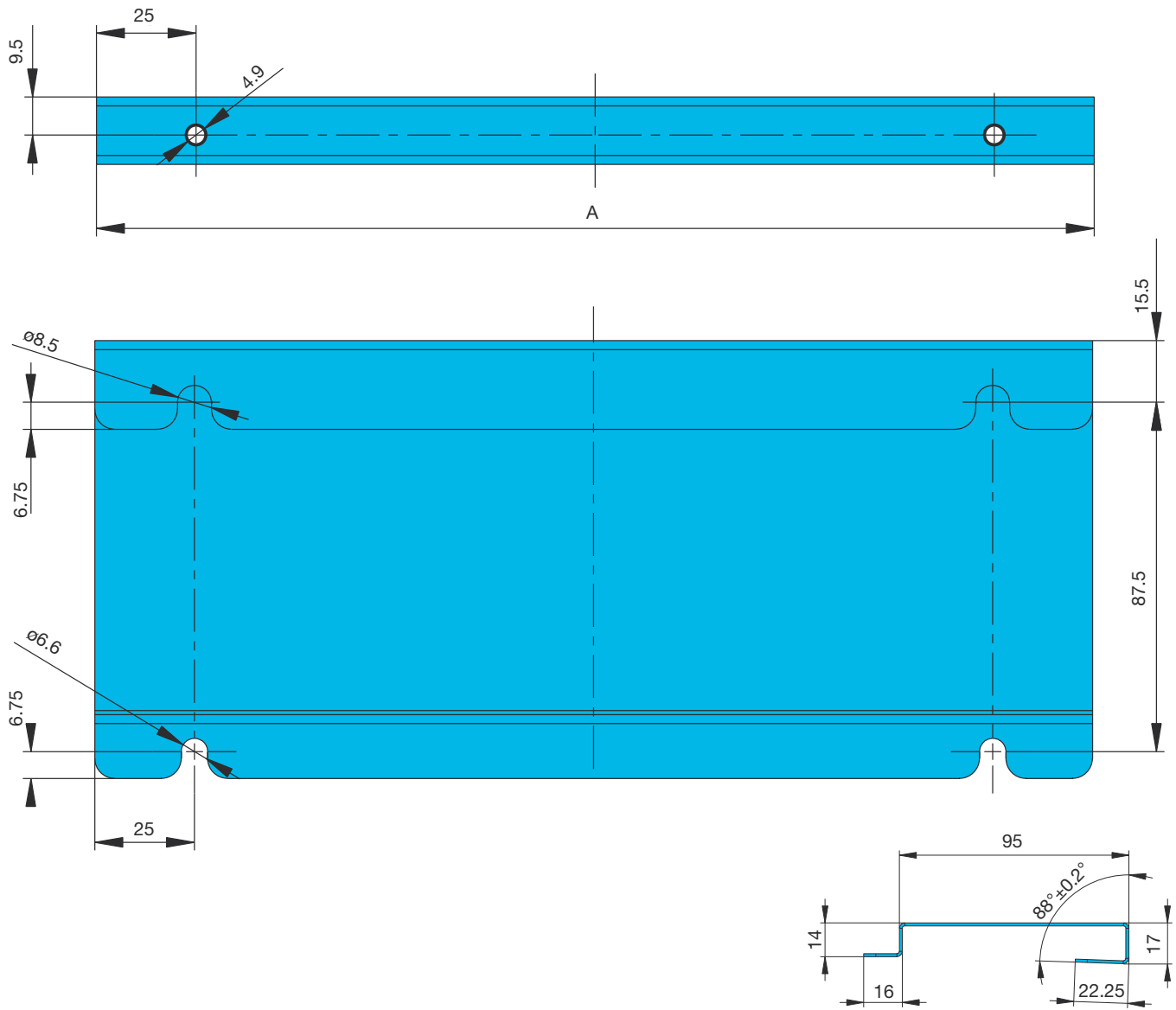
Schrauben für Blendrahmen vertikal



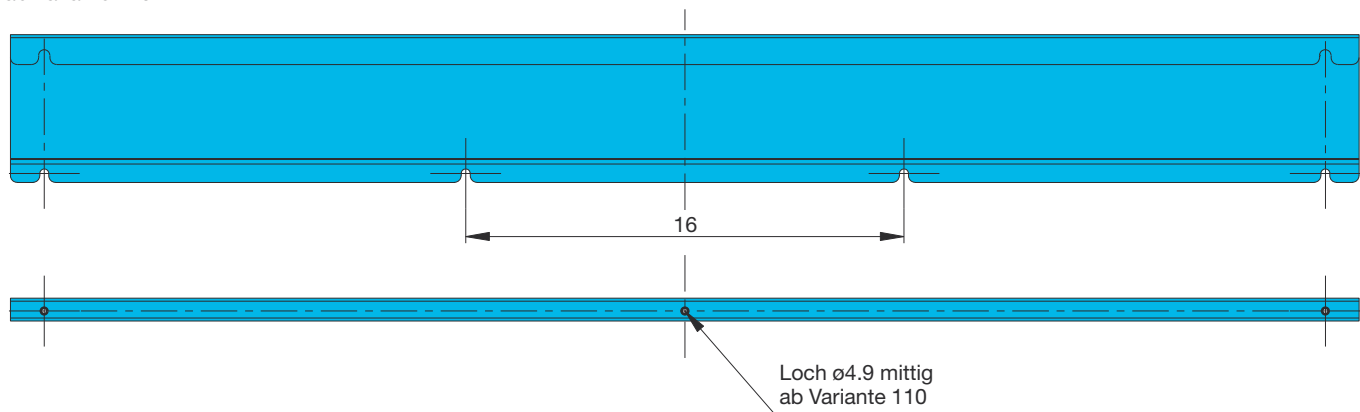
Blendrahmen horizontal

bis Variante 110

weber.mes C

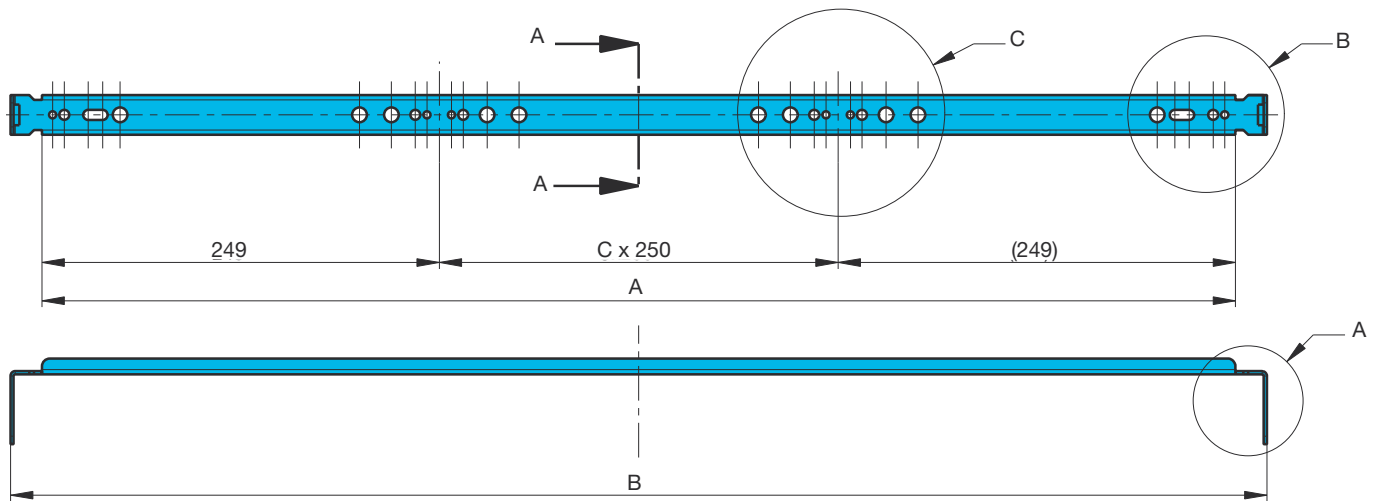


ab Variante 110



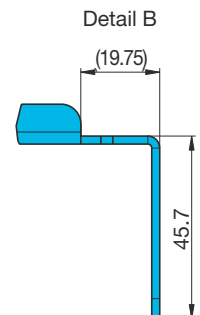
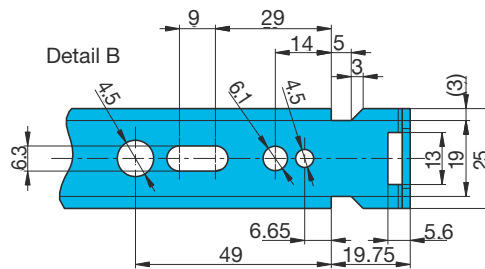
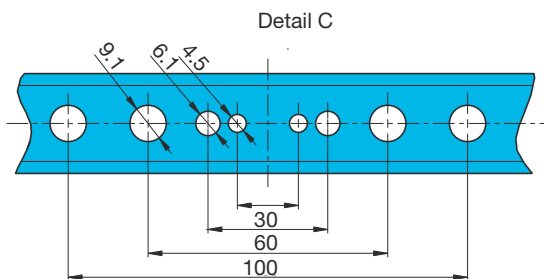
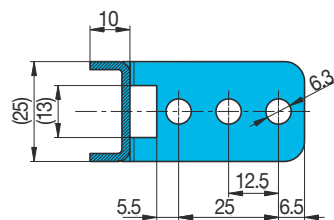
Dimensionen [mm]	Schränkbreite [mm]							
	600	800	850	1000	1100	1200	1350	1600
Variante	060	080	085	100	110	120	135	160
Breite [mm]	500	700	750	900	1000	1100	1250	1500
Lochabstand [mm]	-	-	-	-	325	350	400	500

Quertraverse



weber.mes C

Schnitt A-A

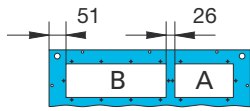


Dimensionen [mm]	Schränkbreite [mm]				
	600	850	1100	1350	1600
Variante	060	085	110	135	160
Schränkbreite [mm]	600	850	1100	1350	1600
Profillänge A [mm]	498,0	748,0	998,0	1248,0	1498,0
Gesamtlänge B [mm]	537,5	787,5	1037,5	1287,5	1537,5
Lochungen	-	1	2	3	4

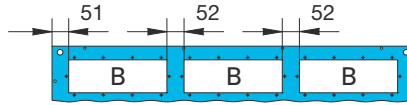
Deckblech mit Einführungsschlitz

Lochbild Einführungsschlitz in Schrankbreite

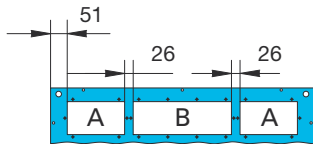
Schrankbreite 600



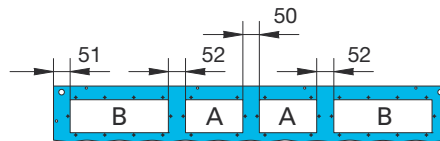
Schrankbreite 1100



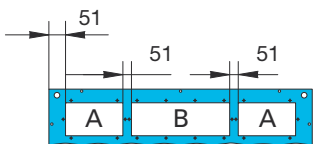
Schrankbreite 800



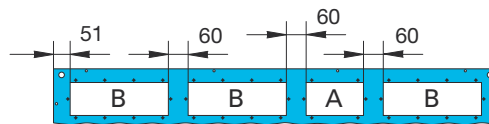
Schrankbreite 1200



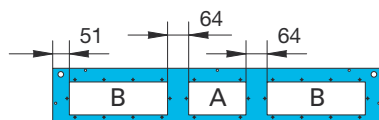
Schrankbreite 850



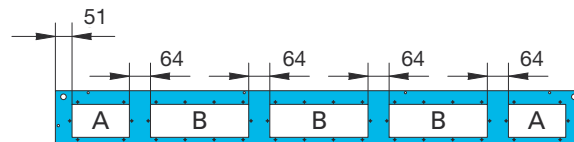
Schrankbreite 1350



Schrankbreite 1000



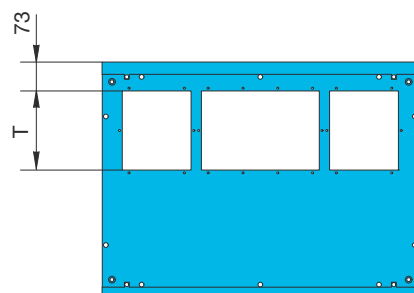
Schrankbreite 1600



Dimensionen	Flanschbreite A [mm]	Flanschbreite B [mm]
Ausschnittsbreite	174	298

Einführungsschlitztiefe

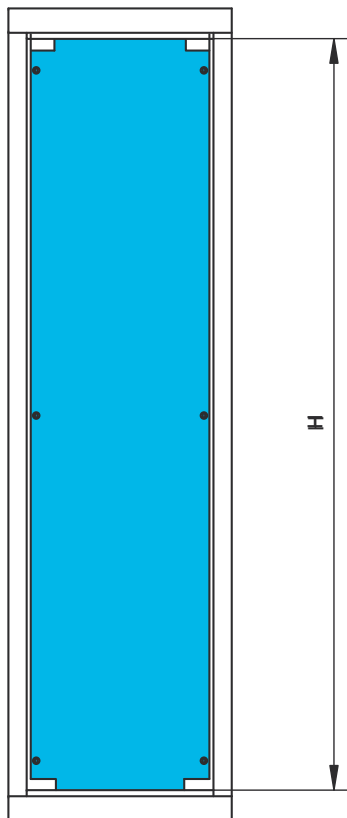
ohne Flansch



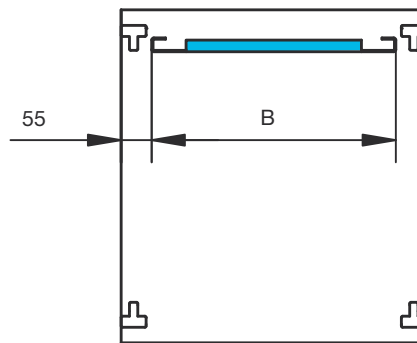
Dimensionen	Schranktiefe [mm]	
Ausschnittstiefe T	275	350
	100	100

weber.mes C

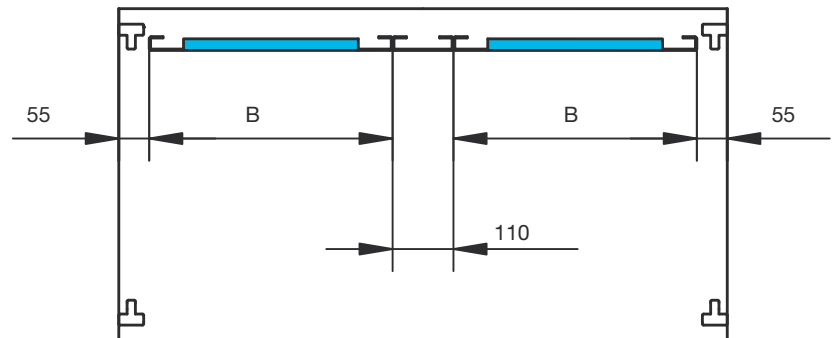
Montageplatten und Zubehör



1 Montageplatte



2 Montageplatten
inkl. Montageplatten-Zwischenstück



weber.mes C

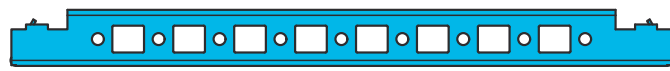
Dimensionen	Schrankbreite [mm]				
	600	800	1000	1200	1600*
Nutzbreite B	490	690	890	1090	2 x 690

* = mit Montageplatten-Zwischenstück zusätzliche Nutzbreite: 110 mm

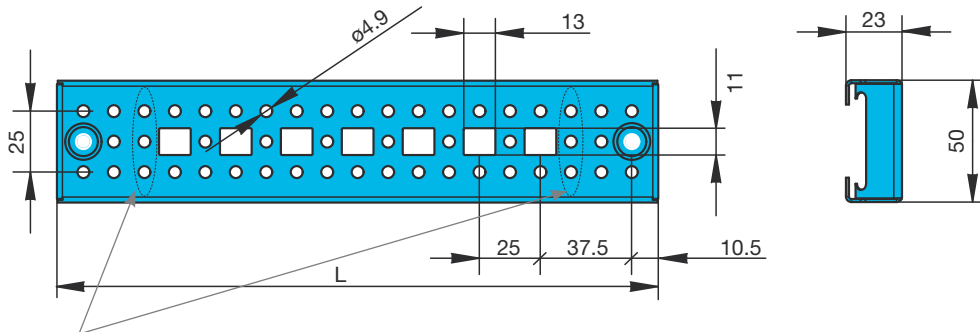
Dimensionen	Schrankhöhe [mm]
	Nutzhöhe H
	1850

Schienen und Profile

Universalprofil

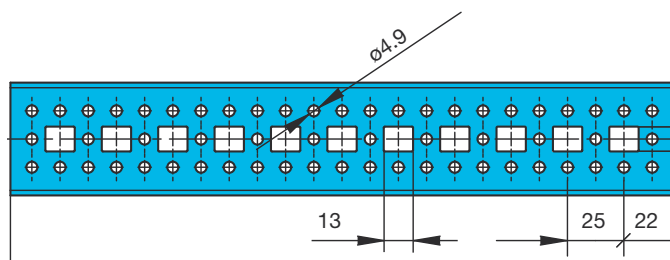
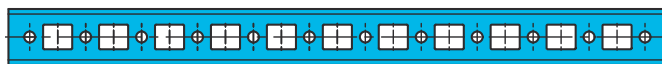


Dimensionen	Schranktiefe [mm]	
	275	350
Profillänge L	196	296



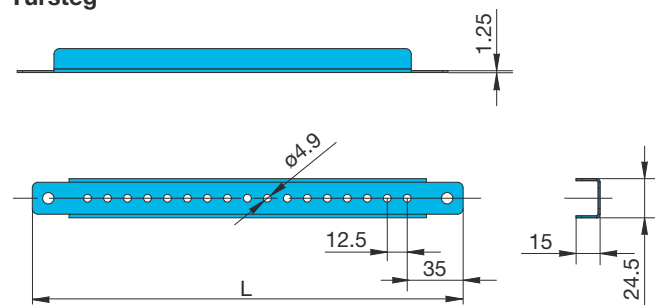
Diese Lochreihe fehlt bei der Dimension 275

Querprofil



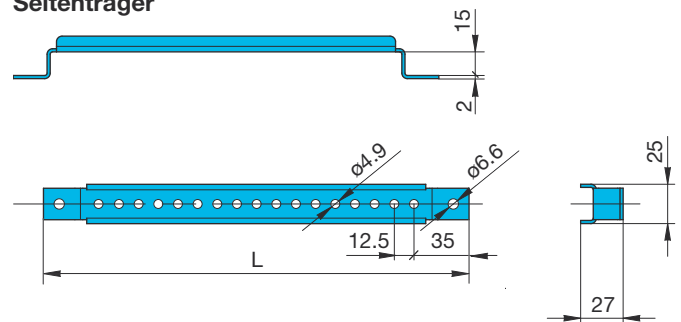
Dimensionen	Schrankbreite [mm]							
	600	800	850	1000	1100	1200	1350	1600
Profillänge L	494	694	744	894	994	1094	1244	1494

Türsteg



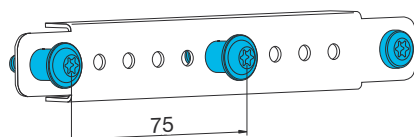
Dimensionen	Schranktiefe [mm]	
	275	350
Profillänge L	175	275

Seitenträger



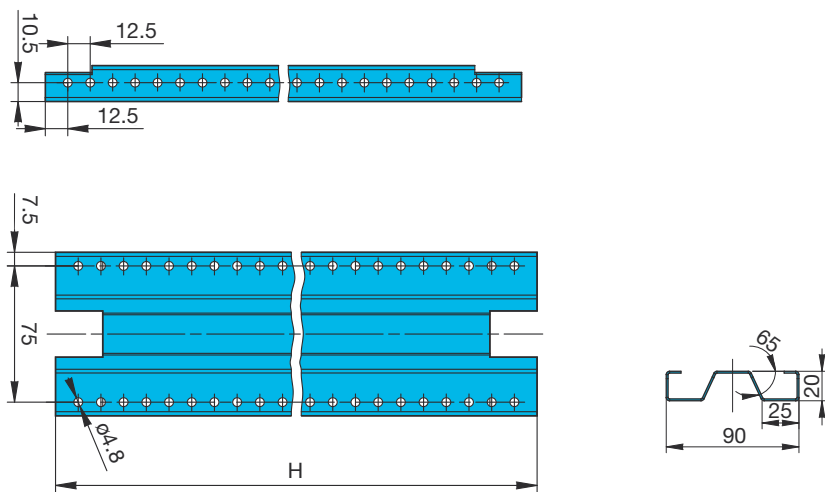
Dimensionen	Schranktiefe [mm]	
	275	350
Profillänge L	195	295

Schrauben für Blendrahmen vertikal



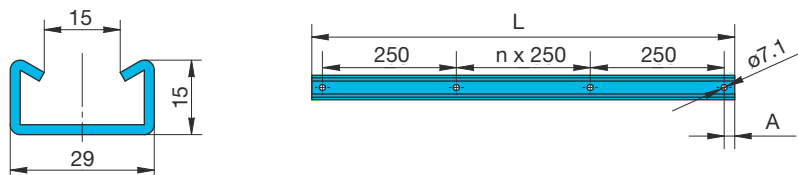
Schienen und Profile

Stützprofil



Dimensionen	Schrankschöhe [mm]
	2000
Profillänge H	1900

C-Profil



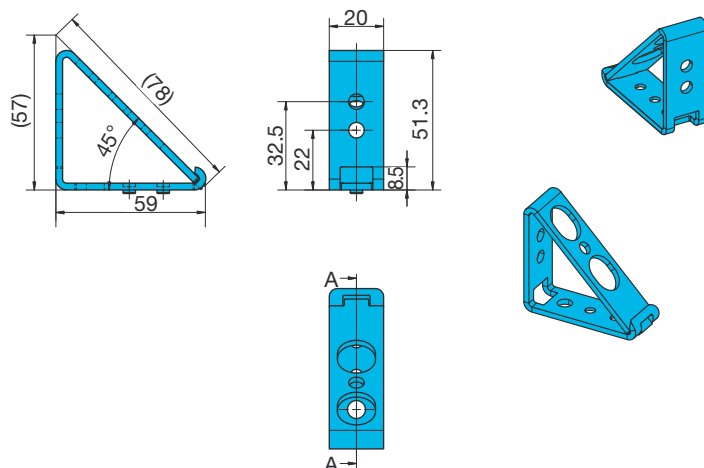
1-teilig

	Schrankschbreite [mm]			
Dimensionen [mm]	600	800	850	1000
Profillänge L [mm]	539	739	789	939
Lochabstand A [mm]	7	7	7	7

2-teilig

	Schrankschbreite [mm]			
Dimensionen [mm]	1100	1200	1350	1600
Profillänge L [mm]	2 x 489	2 x 539	2 x 614	2 x 739
Lochabstand A [mm]	7	7	7	7

Befestigungsbügel



Bei den weber.mes C Schränken, welche für das Innenausbausystem univers N vorbereitet sind, werden die Winkel für die univers N Tragschienen und diversen Berührungsschutzabdeckungen bereits montiert. Die für das univers N System vorbereitete Schränke werden nur in der Farbe RAL 9010 und in den für das univers N System passenden Breiten angeboten (Siehe Seite 11). Falls die weber.mes C Schränke in der Farbe RAL 7035 mit dem univers N System ausgebaut werden sollen, müssen diverse Einzelteile aus den Zubehör-Sortiment bestellt und montiert werden. Bei diesen Zuberhör-Artikel würde es sich bei einem 600 mm breiten und 275 mm tiefen Schrank um folgende Zubehörartikel handeln:

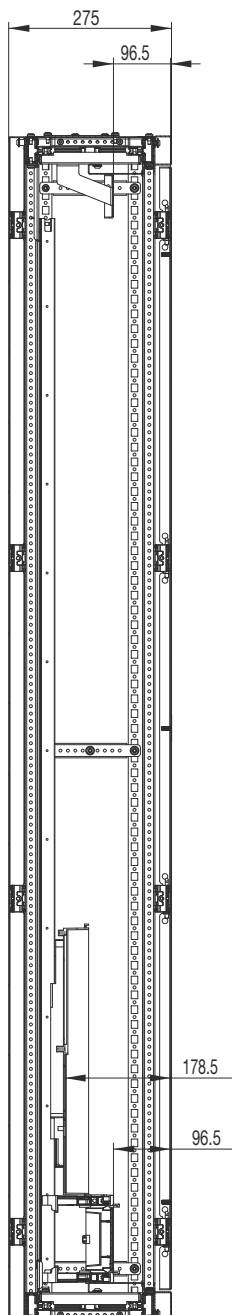
- Blendrahmen vertikal 771-060-275
- Blendrahmen horizontal 771-061-060
- Berührungsschutzabdeckung 771-062-060
- Tiefentraverse mit Befestigungswinkel 771-063-275 (bei den Tiefentraversen mit Befestigungsbügel muss darauf geachtet werden, dass je nach Anzahl der Felder und der breite der univers N Bausteine (1-feldig, 2-feldig etc.) verschieden viele Tiefentraversen mit Befestigungswinkel bestellt werden müssen).

Montagehinweis Quertraverse

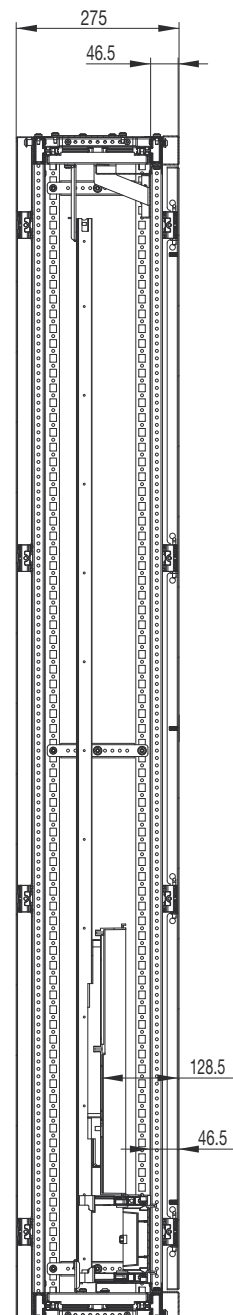
Mit der Quertraversen 771-064-*** können univers N Tragschienen stabilisiert werden. Ab zwei Feldbreiten sind diese Quertraversen erhältlich (siehe Seite 15).

Abmessungen von der univers N Zählertragplatte bis zu der Tür

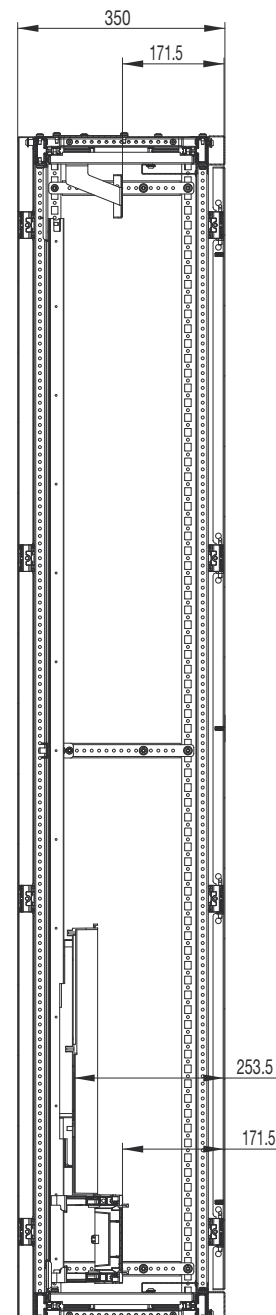
Tiefe 275 mm
max. Distanz



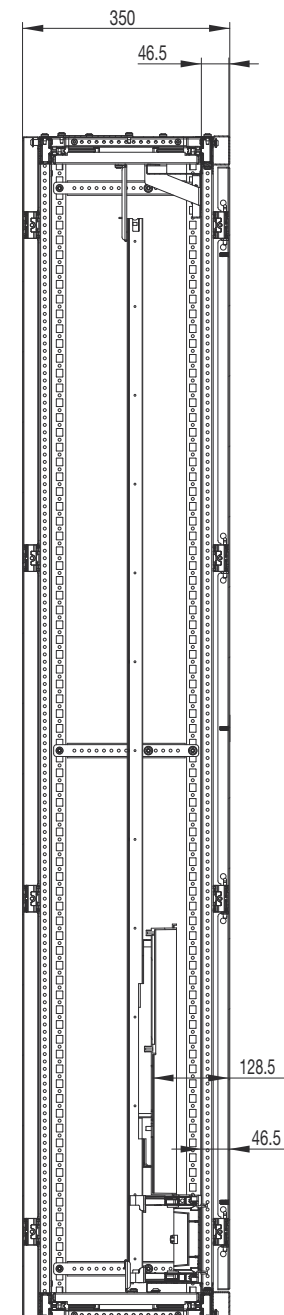
Tiefe 275 mm
min. Distanz



Tiefe 350 mm
max. Distanz



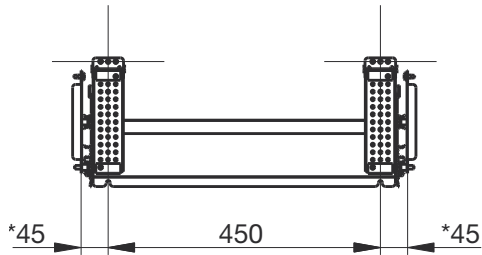
Tiefe 350 mm
min. Distanz



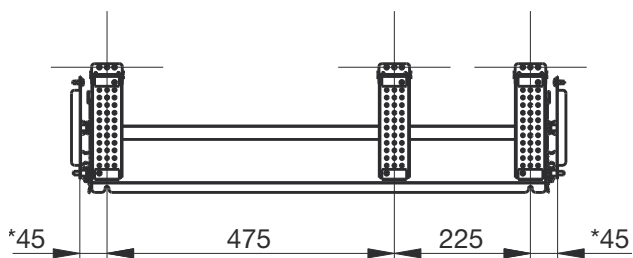
Aufteilung der Tiefentraversen

Die weber.mes C Schränke, welche für das univers N System vorbereitet sind, weisen folgende montierte Tiefentraversen mit Befestigungsbügeln auf:

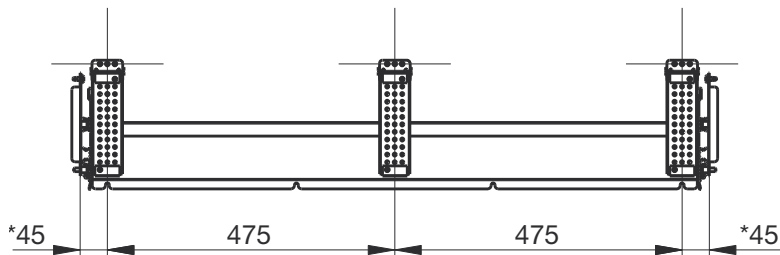
Schrankbreite 600 mm



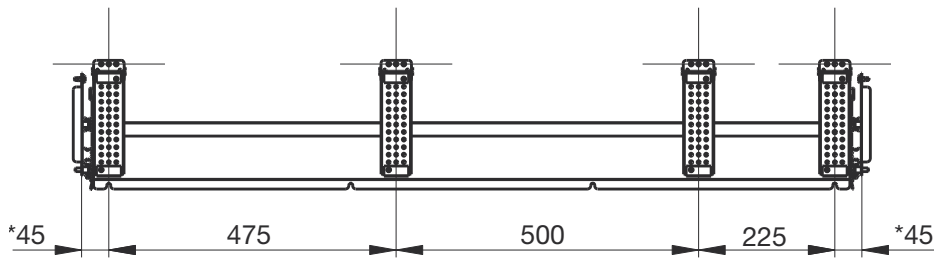
Schrankbreite 850 mm



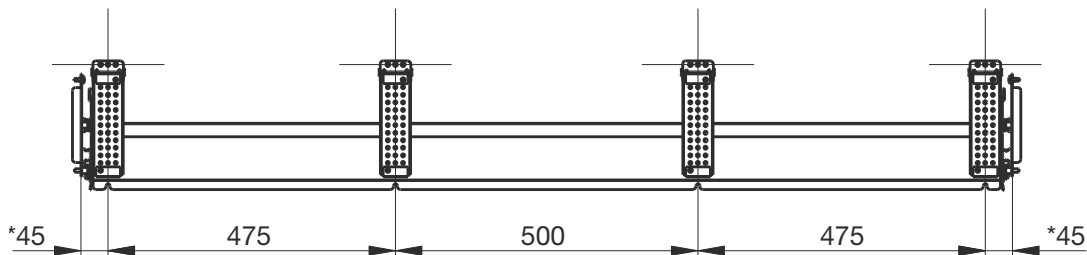
Schrankbreite 1100 mm



Schrankbreite 1350 mm



Schrankbreite 1600 mm



* bis innere Montageebene Stützen

Hauptsitz

Hager AG
Sedelstrasse 2
6020 Emmenbrücke

Tel. 041 269 90 00
Fax 041 269 94 00

Verkaufsniederlassungen

Hager AG
Glattalstrasse 521
8153 Rümlang

Tel. 044 817 71 71
Fax 044 817 71 75

Hager AG
Ey 25
3063 Ittigen-Bern

Tel. 031 925 30 00
Fax 031 925 30 05

Hager AG
Chemin du Petit-Flon 31
1052 Le Mont-sur-Lausanne

Tel. 021 644 37 00
Fax 021 644 37 05

www.hager.ch
infoch@hager.com

